

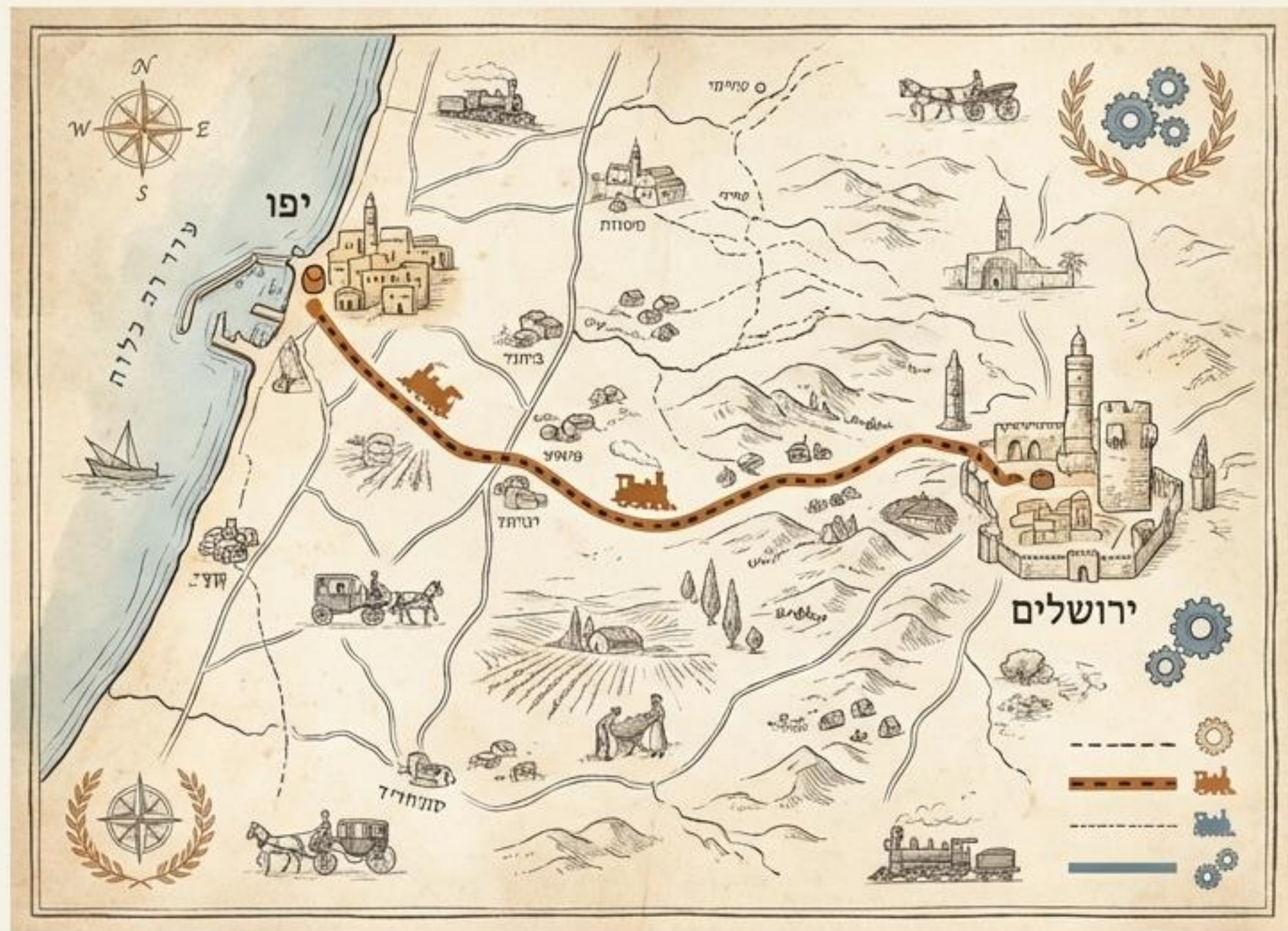


# תל אביב עולה על הפסים

ההיסטוריה מתעוררת לחיים בסלולרי שלכם!



# למה דווקא רכבת? בניית היישוב העברי במאה ה-19



קו הרכבת יפו-ירושלים מ-1892 לא היה רק פלא טכנולוגי; הוא היה עורק חיים מרכזי שחיבר את עיר הנמל המתפתחת לבירה ההיסטורית.

המסילה שימשה מנוע צמיחה אדיר להתפתחות היישוב העברי החדש, למסחר, לעלייה לרגל ולתיירות.

המיזם מחבר את התלמידים והמטיילים והמטיילים באופן חוויתי לאחד הפרקים המכוננים בתולדות תל אביב והארץ כולה.

# מהו מיזם 'תל אביב עולה על הפסים'?

## מסלול טיול אינטראקטיבי

15 תחנות מידע דיגיטליות לאורך פארק  
המסילה בתל אביב-יפו.



## מסע בזמן

בעקבות סיפורה של מסילת הרכבת הראשונה מיפו  
לירושלים, שהוקמה בשנת 1892.



## נגיש וזמין לכולם

חוויה סלולרית מלאה באמצעות סריקת קוד  
QR אחד, ללא צורך באפליקציה.

# כך זה עובד: שלוש פעולות פשוטות

1



**מגיעים לפארק:**  
מצאו את אחד משלטי המיזם הפזורים לאורך המסלול.

2



**סורקים את הקוד:**  
כוונו את מצלמת הסמארטפון אל קוד ה-QR.

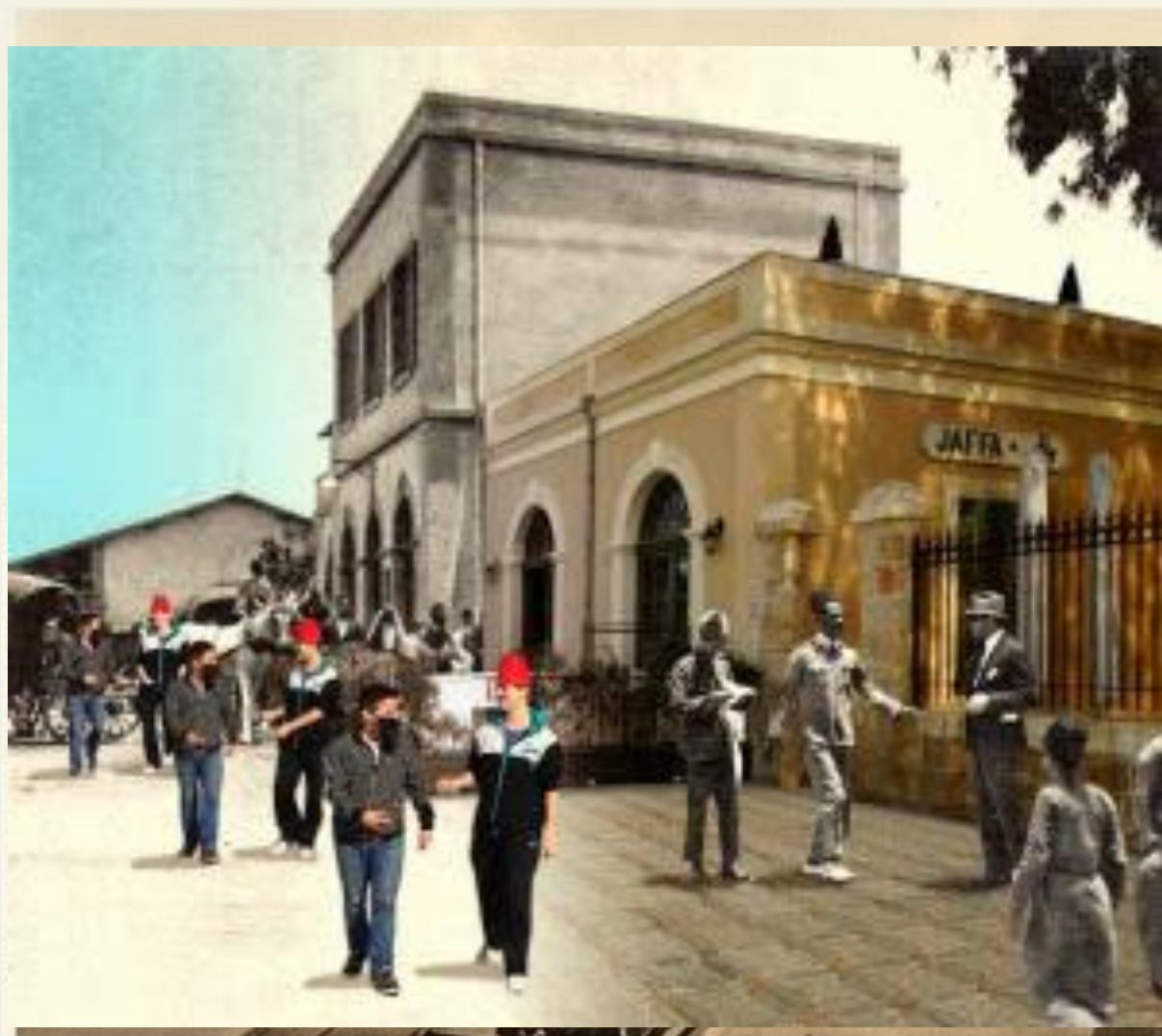
3



**יוצאים למסע:** נווטו בין התחנות באמצעות המפה האינטראקטיבית וגלו את הסיפורים.



# הצצה למסלול | תחנה 1: תחנת הרכבת יפו



אז



תחנת יפו הייתה נקודת הפתיחה למסע בן ארבע שעות לירושלים, מסע ששינה את פני הארץ.

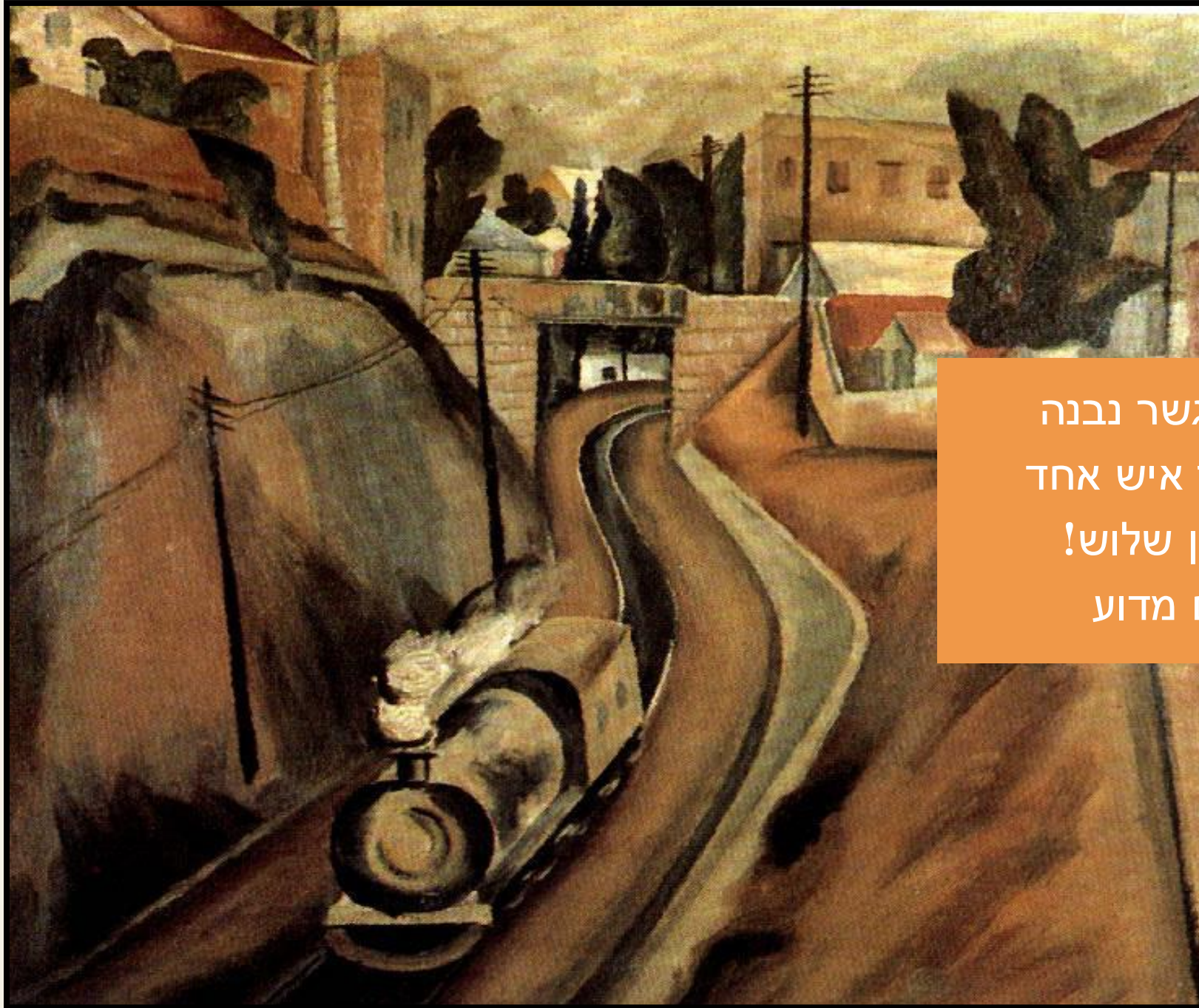


היום

ThingLink up



# הצצה למסלול | תחנה 4: גשר שלוש



ציורה תג'ר 1928 – הרכבת בנווה צדק מתחת לגשר שלוש

הידעתם? הגשר נבנה  
במקור בעבור איש אחד  
בלבד – אדון שלוש!  
נספר לכם מדוע



היום

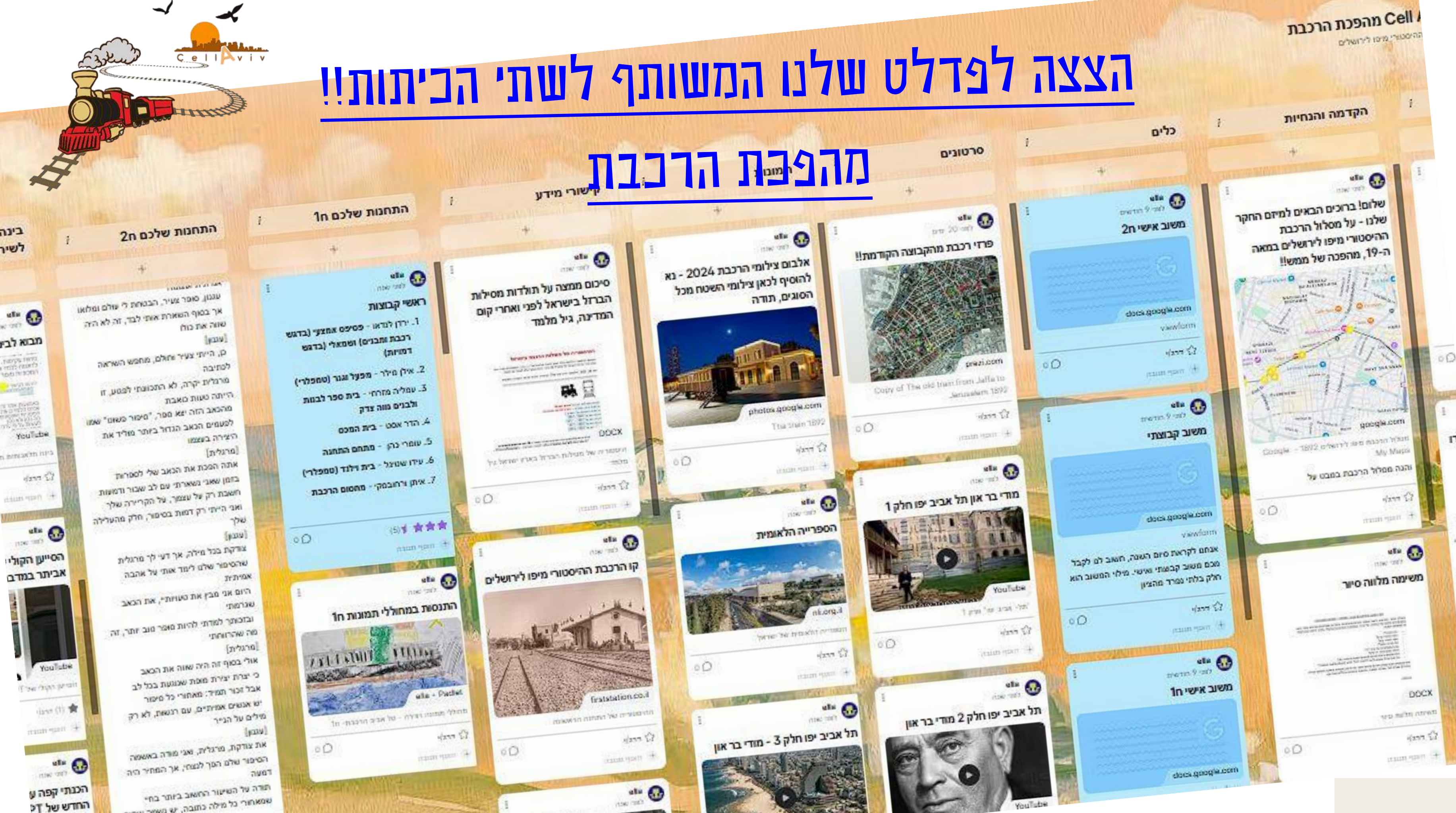
ThingLink up





# הצצה לפדלט שלנו המשותף לשתי הכיתות!!

## מהפכת הרכבת



Cell מהפכת הרכבת  
ההיסטורי מיפו לירושלים

הקדמה והנחיות

כלים

סרטונים

רמזונים

קישורי מידע

התחנות שלכם ח1

התחנות שלכם ח2

בינה לשיר

שלום! ברוכים הבאים למיזם החקר שלנו - על מסלול הרכבת ההיסטורי מיפו לירושלים במאה ה-19, מהפכה של ממש!!



הנה מסלול הרכבת במבט על

משוב אישי ח2

Feedback form for the second class, including a Google Docs link and a ViewForm link.

משוב קבוצתי

Group feedback form, including a Google Docs link and a ViewForm link.

משימה מלווה סיוע

Supporting task form, including a Google Docs link.

משוב אישי ח1

Feedback form for the first class, including a Google Docs link.

פרוי רכבת מהקבוצה הקודמת!!



Copy of The old train from Jaffa to Jerusalem 1892

אלבום צילומי הרכבת 2024 - נא להוסיף לכאן צילומי השטח מכל הסוגים, תודה



The train 1892

סיכום ממצה על תולדות מסילות הברזל בישראל לפני ואחרי קום המדינה, גיל מלמד



מודי בר און תל אביב יפו חלק 1



הספרייה הלאומית



קו הרכבת ההיסטורי מיפו לירושלים



התנסות במחללי תמונות ח1



תל אביב יפו חלק 3 - מודי בר און



תל אביב יפו חלק 2 מודי בר און



ראשי קבוצות

- 1. ירון לנדא - פסיפס אחצני (בדגש רכבת ומבנים) ושמאלי (בדגש דמויות)
- 2. אילן מילר - מפעל גזר (סמפלרי)
- 3. עמליה מזרחי - בית ספר לבנות ולבנים מנה צדק
- 4. הדר אסט - בית המסע
- 5. עומר נרק - מתחם התחנה
- 6. עידו שטנזל - בית וילנד (סמפלרי)
- 7. איתן רחובסקי - מחסום הרכבת

5 stars rating

עננו, סופר צעיר, הבטחת לי עולם ומלואו

אר בסוף השארת אתי לבד, זה לא היה שונה את כוח

ק, הייתי צעיר וחלם, מחפש השארה לתיבה

מרצית יקרה, לא התכוונתי לפגוע, זו הייתה טעות מאבט

מהאבא הזה יא ספר, "סיפור משאם" אמר לפעמים האבא הנחול בזרם מוליד את היצירה בעצמו

אתה הכנת את האבא שלי לספרות בזמן שאני משארת עם לב שבור ודמעות השאבת רק על עצמי, על הקרירה שלך ואני הייתי רק דמות בסיפור, חלק מהעולמה שלך

צודקת בכל מילה, אך דעי לך מרגלית שהסיפור שלם לימד אותי על אהבה אמיתית

היום אני מבין את טעותי, את האבא שנרמתי ובזכותך למדתי להיות סופר טוב יותר, זה מה שארווחתי

אולי בסוף זה היה שווה את האבא כי יצרת יצירת מופת שנוגעת בכל לב אבל זכור תמיד: מאחורי כל סיפור יש אנשים אמיתיים, עם רגשות, לא רק מילים על הגייר

את צודקת, מרגלית, ואני מודה באשמה הסיפור שלם הפך למשהו, אך הפחול היה דמעה

תודה על הסיפור החשוב ביותר בחיי ששאחור כל מילה כתובה, יש מאחורי

מבוא לבני

מבוא לבני

מבוא לבני

מבוא לבני

מבוא לבני

מבוא לבני

מבוא לבני

מבוא לבני

מבוא לבני

מבוא לבני

מבוא לבני

מבוא לבני

מבוא לבני

מבוא לבני

מבוא לבני

מבוא לבני

מבוא לבני

מבוא לבני

ella לפני שנה

מה דעתכם על התוצר המשולב



0 0

ella לפני שנה


תמונת הרפרנס שצייר התלמיד



0 0

ella לפני שנה

פיקאסו - העלו את הציור שלכם כתמונת התייחסות



Freepik AI image generator - Free text-to-image generator

0 0

ella לפני שנה

השתמשו בתמונה זו של גוטמן בתור תמונה המגדירה סגנון של ציור נאיבי



0 0

הידעתם שאנחנו יכולים לאייר רישום ולקבל אותו בסגנון של...נחום גוטמן למשל? גם את זה עשינו!

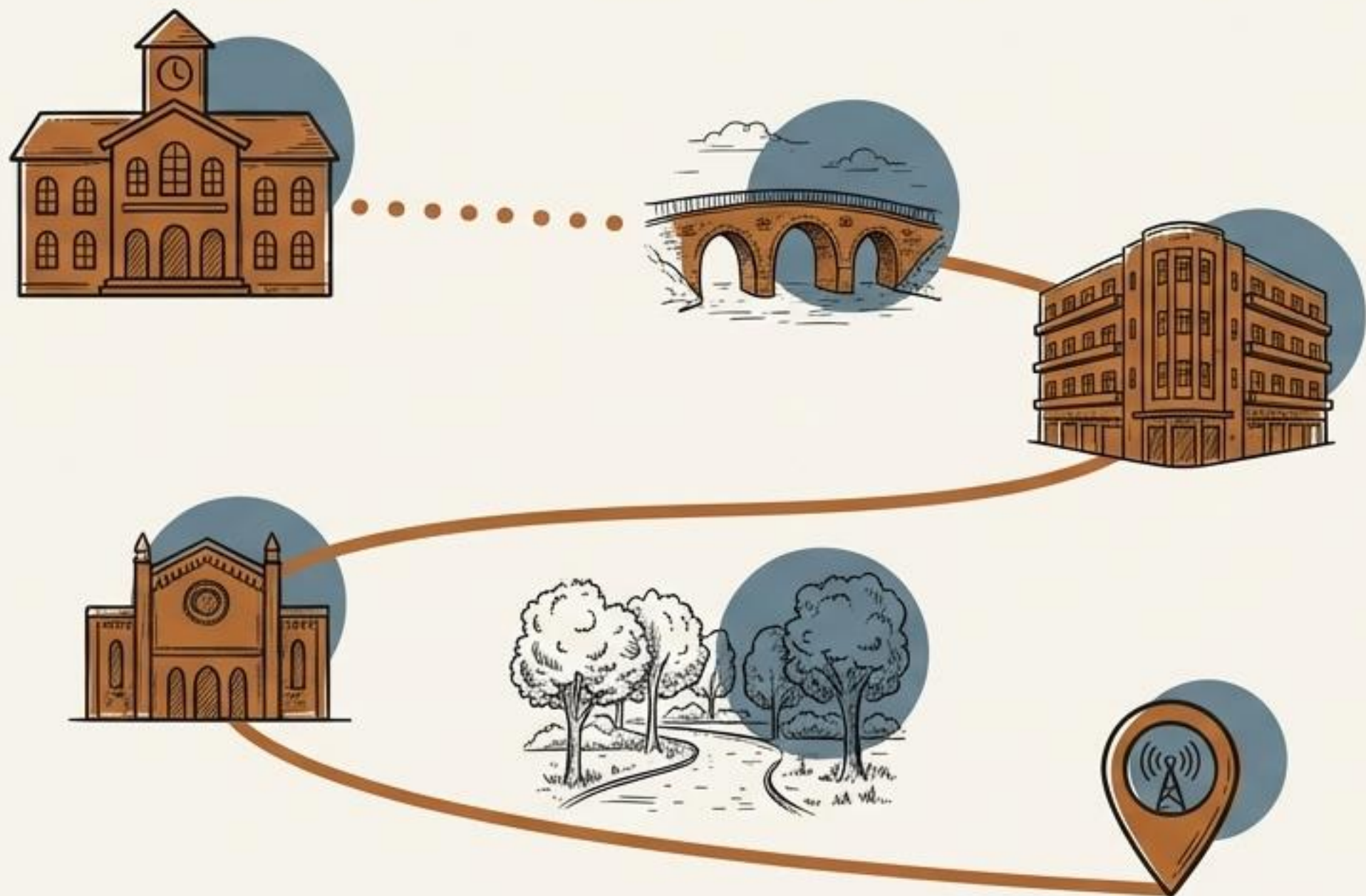


## יותר ממסלול טיול: מיזם של חינוך, חדשנות וקהילה

מאחורי כל תחנה דיגיטלית עומדת פילוסופיה חינוכית שלמה, עבודת צוות חוצת מגזרים, ותרומה אמיתית לקהילה.



# החזון החינוכי: למידה במרחבי החיים



## מיזם האב Cell-Aviv

'תל אביב עולה על הפסים' הוא חלק ממיזם רחב היקף של מסלולי תיירות סלולריים שיצרו התלמידים ברחבי העיר.



## הפילוסופיה

המיזם מבוסס על התפיסה הפדגוגית 'למידה במרחבי החיים' (Life Wide Learning), 'ליצור זיקה הדוקה בין תהליכי הלמידה בבית הספר לבין החיים האמיתיים'.

## התוצאה

התלמידים חוקרים, יוצרים ומנגישים את ההיסטוריה לציבור, והופכים את העיר לכיתה לימוד חיה ותוססת.

רוצים  
לראות את  
הקרב-ראפ  
בין ש"י עגנון  
לאהרן שלוש  
על הזכות  
להיפגש עם  
מרגלית  
נכדתו?



# הכרה בהצלחה: מצוינות, יזמות וחדשנות



**פרס רקנאטי**  
למורה היזם



**פרס גנדי ללימודי**  
ארץ ישראל



**ציון לשבח משרת**  
המשפטים על שילוב  
אוכלוסיות מיוחדות



**הכרה בינלאומית:**  
'פרקטיקה נבחרת ללמידה ניידת'  
מטעם אונסק"ו (UNESCO)



**פיינליסט בתחרות**  
חדשנות חדשנות  
בחינוך של ETF

# עכשיו תורכם לעלות על הפסים!



## סרקו וצאו לדרך!

איפה? פארק המסילה, בין שכונת נווה צדק לרחוב הרכבת, תל אביב-יפו.

